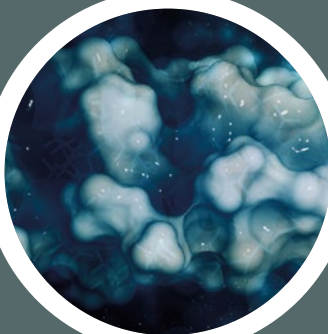


EPIGENETICA

EuroClone[®]
ACADEMY

GUIDA AL MONDO EPIGENETICA



10X
GENOMICS[®]

 **Cell Signaling**
TECHNOLOGY[®]

 **Enzo**

 **sptlabtech**

 **MGI**

 **greiner bio-one**

 **cytiva**

Covaris[®]

Lonza


ZYMO RESEARCH
The Beauty of Science is to Make Things Simple

 **NEW ENGLAND**
BioLabs[®] Inc. | *be INSPIRED
drive DISCOVERY
stay GENUINE*

 **IMPLEN**

eppendorf

PER APPROFONDIRE:

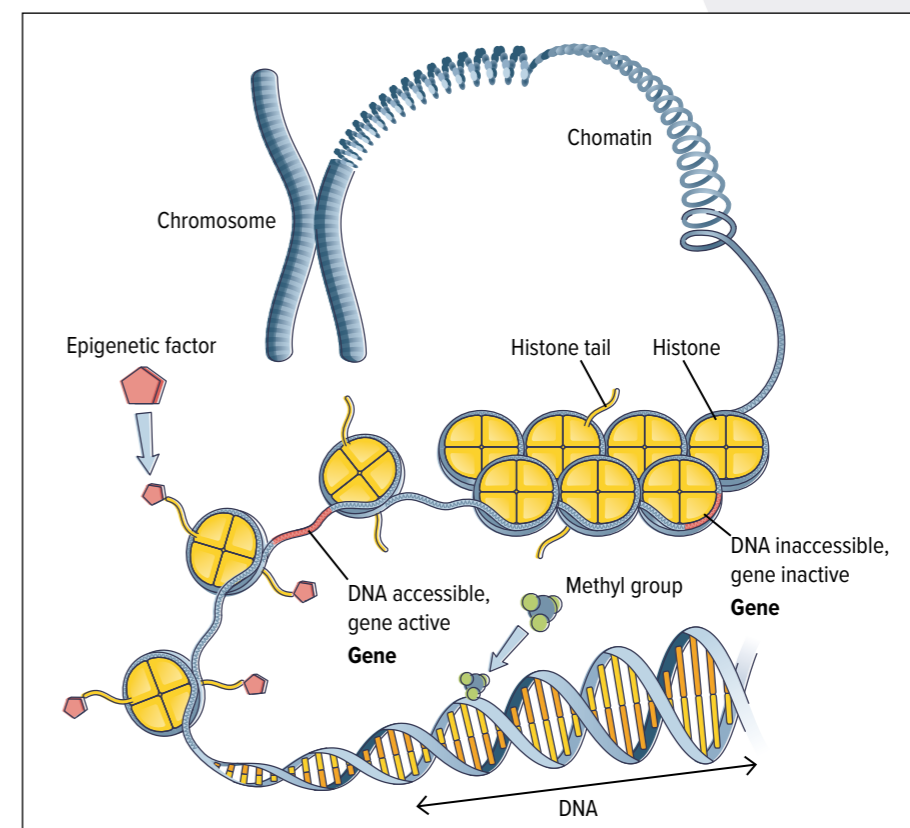
Approfondisci gli argomenti di tuo interesse: in ogni capitolo troverai collegamenti a risorse scientifiche molto interessanti, webinar, video e molto altro. Per sfruttare appieno i contenuti digitali, scarica la guida in versione pdf multimediale dal [nostro sito](#).

INTRODUZIONE

L'epigenetica studia le modificazioni del DNA e delle proteine DNA-associate, non a carico della sequenza nucleotidica, ma coinvolte nella modulazione dell'attivazione genica. Queste modificazioni cambiano la struttura della cromatina, il complesso costituito dal DNA e dagli istoni, possono essere stabili ed ereditabili e sono coinvolte anche nella regolazione dello sviluppo embrionale, del differenziamento cellulare e in diverse patologie. I meccanismi con effetti epigenetici sono molteplici:

- Metilazione e idrossimetilazione del DNA
- Modificazione post-traduzionali delle proteine
- Rimodellamento della cromatina
- Alterazione dell'espressione di microRNA e Long non coding RNAs

Grazie alla collaborazione con aziende leader di settore, Euroclone è in grado di supportare la comunità scientifica con un'ampia gamma di prodotti e servizi.



01.

FRAMMENTAZIONE CROMATINA

- 1.1 Frammentazione meccanica
- 1.2 Frammentazione enzimatica

02.

IMMUNOPRECIPITAZIONE DELLA CROMATINA

03.

PURIFICAZIONE DNA/ PROTEINE

- 3.1 Purificazione acidi nucleici
- 3.2 Purificazione proteine

04.

QUANTIFICAZIONE

05.

ENRICHMENT

06.

MODULAZIONE

- 6.1 Trattamento sodio bisolfito
- 6.2 Metilazione
- 6.3 Modificazione proteine

07.

ANALISI

- 7.1 Sequenziamento
- 7.2 PCR
- 7.3 Saggi

08.

PRODOTTI CORRELATI

01. FRAMMENTAZIONE CROMATINA

LINKS

LINK PER APPROFONDIRE:

- [Webinar: Ottimizzazione ChIP per l'analisi di cellule primarie e campioni clinici](#)
- [Webinar: Standardizzazione del protocollo ChIP grazie alla tecnologia brevettata AFA™ \(Adaptive Focused Acoustics\) per lo studio del fattore di regolazione SOD1 nella sclerosi laterale Amiotrofica](#)



ME220



M220



S220



LE220 PLUS



E220 PLUS

Covaris offre un'ampia gamma di ultrasonicatori per la frammentazione del DNA. I campioni sono processabili grazie alla [tecnologia brevettata AFA™ \(Adaptive Focused Acoustics\)](#) implementabile in automazione sui modelli di alta gamma (Serie E e LE).

1.1 FRAMMENTAZIONE MECCANICA

PRODOTTI CHIAVE

Codice	Brand	Descrizione	Highlights
COV500506	Covaris	ME220 Focused-ultrasonicator	<ul style="list-style-type: none"> • Volume di Input: da 15 to 130 µl • Throughput Semi-automatico (processamento sequenziale fino a 8 campioni) • Estrazione di DNA/RNA da campioni FFPE, rapida, precisa e robusta
COV500295	Covaris	M220 Focused-ultrasonicator	<ul style="list-style-type: none"> • Volume di Input: da 15 to 130 µl • Throughput a singolo campione • Estrazione di DNA/RNA da campioni FFPE, rapida, precisa e robusta
COV500217	Covaris	S220 Focused-ultrasonicator	<ul style="list-style-type: none"> • Volume di Input: da 15 to 130 µl • High Cell, Low Cell e Tissue ChIP in un unico strumento
COV500429	Covaris	E220 evolution Focused - ultrasonicator	<ul style="list-style-type: none"> • Integrabilità in sistemi di liquid handling • Elevata riproducibilità di DNA e Chromatin shearing su formati fino a 96 well • 1 - 8 campioni
COV500239	Covaris	E220 Focused - ultrasonicator	<ul style="list-style-type: none"> • Integrabilità in sistemi di liquid handling • Elevata riproducibilità di DNA e Chromatin shearing su formati fino a 96 well • 1 - 96 campioni
COV500569	Covaris	LE220 plus Focused - ultrasonicator	<ul style="list-style-type: none"> • Integrabilità in sistemi di liquid handling • Elevata riproducibilità di DNA e Chromatin shearing su formati fino a 96 well • 8 - 96 campioni

PRODOTTI CORRELATI

La strumentazione Covaris è compatibile con i kit **truChIP®** che permettono l'ottimizzazione della frammentazione del DNA e l'estrazione/ frammentazione

della cromatina da tessuto FFPE, cellule di coltura di mammifero (aderenti o in sospensione) e tessuti (20-120 mg).

1.2 FRAMMENTAZIONE ENZIMATICA

PRODOTTI CHIAVE

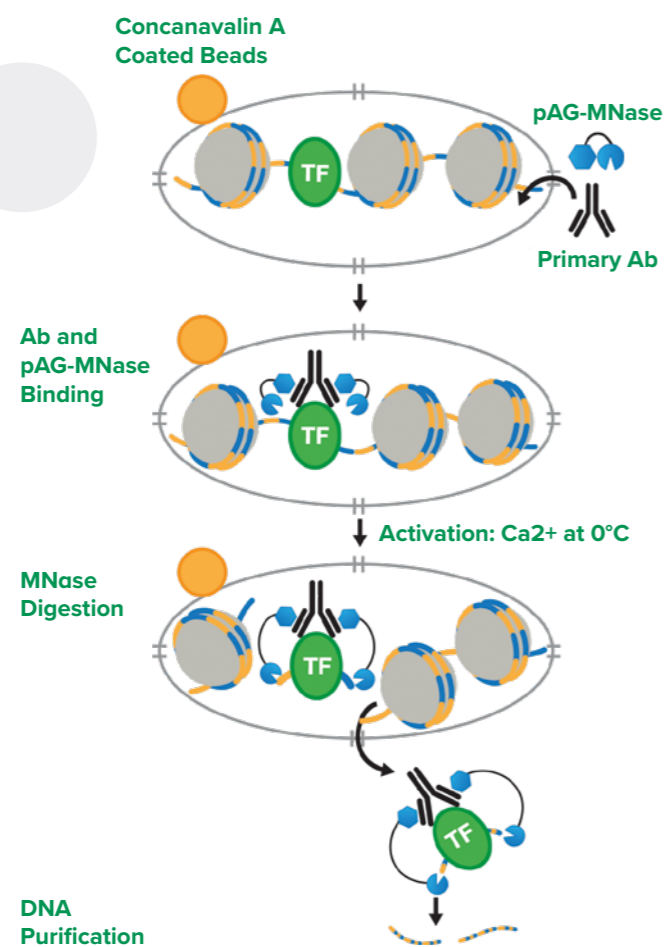
- [Enzimi di restrizione \(New England Biolabs\)](#)
- [Enzimi di restrizione metilazione sensibili \(New England Biolabs\)](#)
- [Enzimi di restrizione metilazione dipendenti \(New England Biolabs\)](#)

02. IMMUNOPRECIPITAZIONE DELLA CROMATINA

LINKS

LINK PER APPROFONDIRE:

- [Blog: Protocolli Ottimizzati e validati per il Cut&Run](#)
- [Webinar: Perché usare la tecnica CUT&RUN per studiare le interazioni DNA-Proteina?](#)



Workflow Cut&Run - Cell Signaling Technology

AB & PAG_MNASE BINDING:

1. Le cellule sono immobilizzate su biglie magnetiche rivestite con Concanavalin A.
2. La digitonina permeabilizza la membrana cellulare delle cellule facilitando l'entrata dell'anticorpo primario e della pAG-MNase nel nucleo della cellula.
3. L'anticorpo primario specifico recluta la pAG-MNase nel sito di interesse grazie all'interazione proteina - proteina mediata tra l'anticorpo e il dominio pAG dell'enzima.

DIGESTIONE MNase:

4. L'aggiunta di Ca^{2+} attiva la pAG-MNase causando un taglio sui frammenti di cromatina di interesse, permettendone il rilascio nel surnatante.

PURIFICAZIONE DNA:

5. Il DNA è purificato mediante spin columns di purificazione del DNA (BK14209S) oppure con il metodo fenolo-cloroformio seguita da una precipitazione con etanolo. Il DNA purificato è arricchito, identificato e quantificato mediante qPCR o NGS.

PRODOTTI CHIAVE

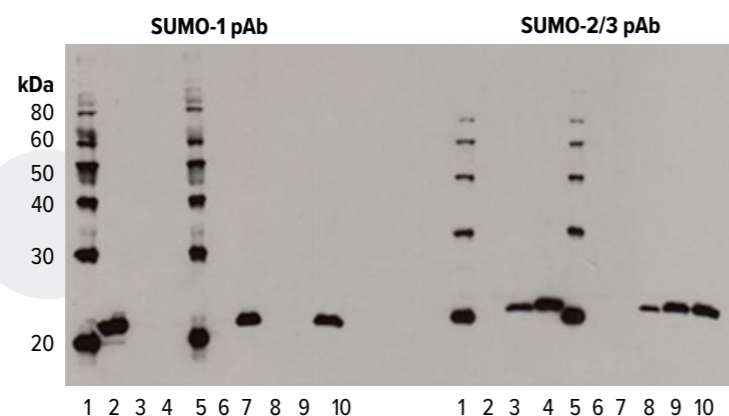
Applicazione	Codice	Brand	Descrizione	Highlights
ChIP	BK56383S	Cell Signaling Technology	SimpleChIP® Plus Sonication Chromatin IP Kit (Magnetic Beads)	<ul style="list-style-type: none"> • Kit per la digestione meccanica della cromatina • Preserva l'integrità della cromatina e l'integrità di proteine • Resa elevata • Preserva interazioni DNA-fattori di trascrizione e/o eventuali cofattori
	BK9005S	Cell Signaling Technology	SimpleChIP® Plus Enzymatic Chromatin IP Kit (Magnetic Beads)	<ul style="list-style-type: none"> • Kit per la digestione enzimatica della cromatina • Compatibile con un'ampia varietà di target • Semplice da utilizzare • Ideale per lo studio di interazioni poco stabili
CUT&RUN	BK86652S	Cell Signaling Technology	CUT&RUN Assay Kit	<ul style="list-style-type: none"> • Possibilità di usare bassa quantità del campione (10^5 cellule) • Workflow veloce (1-2 giorni) • Bassi costi di sequenziamento (3-5 milioni di read ad elevata qualità)

03. PURIFICAZIONE DNA/PROTEINE

LINKS

LINK PER APPROFONDIRE:

- [Webinar: Raccolta webinar PTMScan®](#)



Analisi di proteine di controllo ricombinanti SUMOilate mediante Western blot. Le proteine sono state trattate con SUMO-QAPTURE-T® kit di Enzo Life Sciences. Lane 1: MWM, Lane 2: 40 ng SUMO-1, Lane 3: 40 ng SUMO-2, Lane 4: 40 ng SUMO-3, Lane 5: MWM, Lane 6: SUMO 1/2/3 final wash fraction, Lane 7: SUMO-1 elution, Lane 8: SUMO-2 elution, Lane 9: SUMO-3 elution, Lane 10: SUMO 1/2/3 elution. A sinistra utilizzo dell'anticorpo SUMO-1 pAb. A Destra utilizzo dell'anticorpo SUMO 2/3 pAb.

3.1 PURIFICAZIONE ACIDI NUCLEICI

PRODOTTI CHIAVE

Codice	Brand	Descrizione	Highlights
BK14209S	Cell Signaling Technology	DNA Purification Buffers and Spin Columns (ChIP, CUT&RUN)	• Compatibilità kit Cut&Run e kit SimpleChIP®
ZYD5220	Zymo Research	EZ Nucleosomal DNA Prep Kit	• Ideale per mappare i Nucleosomi • Ottenimento di DNA ad elevata purezza in meno di 45 minuti
ZYD5205	Zymo Research	ChIP DNA Clean & Concentrator™ with Zymo-Spin™ IC Columns (Capped)	• Clean-up del DNA in soli 2 minuti, in qualsiasi step di un protocollo standard di ChIP • Compatibilità con un'ampia gamma di applicazioni di Biologia Molecolare (PCR, arrays, analisi di Southern Blot, sequenziamento, ecc.)
ZYD5201	Zymo Research	ChIP DNA Clean & Concentrator™ Kit with Zymo-Spin™ IC Columns (Uncapped)	• Clean-up del DNA in soli 2 minuti, in qualsiasi step di un protocollo standard di ChIP • Compatibilità con un'ampia gamma di applicazioni di Biologia Molecolare (PCR, arrays, analisi di Southern Blot, sequenziamento, ecc.)
ZYD5206	Zymo Research	ZR-96 ChIP DNA Clean & Concentrator	• Purificazione High-Throughput (96-well), di DNA da ChIP, lisati cellulari, campioni digeriti con proteinasi K, PCR, etc. • Eluizione del DNA ad elevate concentrazioni in volumi di eluizione minimi (> 10 µl/well)

3.2 PURIFICAZIONE PROTEINE

PRODOTTI CHIAVE

Codice	Brand	Descrizione	Highlights
EN450140100	Enzo Life Sciences	EPIXTRACT® Total Histone Extraction Kit	• Isolamento delle proteine istoniche in tessuti e cellule di mammifero • Protocollo rapido (circa 1 h) • Input di 1 mg di tessuto o in alternativa 10 ⁵ cellule
EN450130002	Enzo Life Sciences	EPIXTRACT® Total Histone Extraction Kit (High Throughput)	• Isolamento delle proteine istoniche in cellule di mammifero • Protocollo rapido (circa 1 h) • Formato per applicazioni High Throughput
EN450160100	Enzo Life Sciences	EPIXTRACT® Nuclear Protein Isolation Kit	• Kit per l'isolamento delle proteine nucleari in tessuti e cellule di mammifero • Protocollo rapido e semplice • Risultati riproducibili ed alte rese (fino a 100 µg)
EN450150100	Enzo Life Sciences	EPIXTRACT® Nuclear Protein Isolation Kit II (nucleic acid free)	• Kit per l'isolamento delle proteine nucleari (nucleic acid free) in tessuti e cellule di mammifero • Protocollo rapido e semplice • Risultati riproducibili ed alte rese (fino a 100 µg)
ENUW1000A0001	Enzo Life Sciences	SUMO-QAPTURE-T®	• Kit ESCLUSIVO per l'isolamento e l'enrichment delle proteine SUMOilate da estratti cellulari e tessuto lisato • Compatibile con western blot e altri metodi di analisi proteomica
ENUW8995A0001	Enzo Life Sciences	UBIQAPTURE-Q® kit	• Kit per l'isolamento e il rilevamento delle proteine monoubiquitinate e poliubiquitinate • Compatibile con un ampio range di buffer di lisi, con diverse tipi di campione (cellule e tessuti) e con diverse specie
ENPW1075A0001	Enzo Life Sciences	Proteasome purification kit (Enzo Life Sciences)	• Isolamento e purificazione dei complessi proteasomici da diverse tipologie di campione (lisati cellulari, estratti di tessuto, siero e plasma) • Compatibile con Western Blot e altri metodi di analisi proteomica

PRODOTTI CORRELATI

[PTMScan® Motif Antibody Kit \(Cell Signaling Technology\)](#) consentono la purificazione per immunoaffinità e l'enrichment dei peptidi contenenti la modificazioni post

traduzionali di riferimento (fosforilazione, ubiquitinazione, acetilazione, metilazione, SUMOilazione, ecc.).

04. QUANTIFICAZIONE

LINKS

LINK PER APPROFONDIRE:

- [Approfondimento: Tabella di comparazione rispetto alla strumentazione Nanodrop](#)
- [Brochure: Presentazione NanoPhotometer®](#)

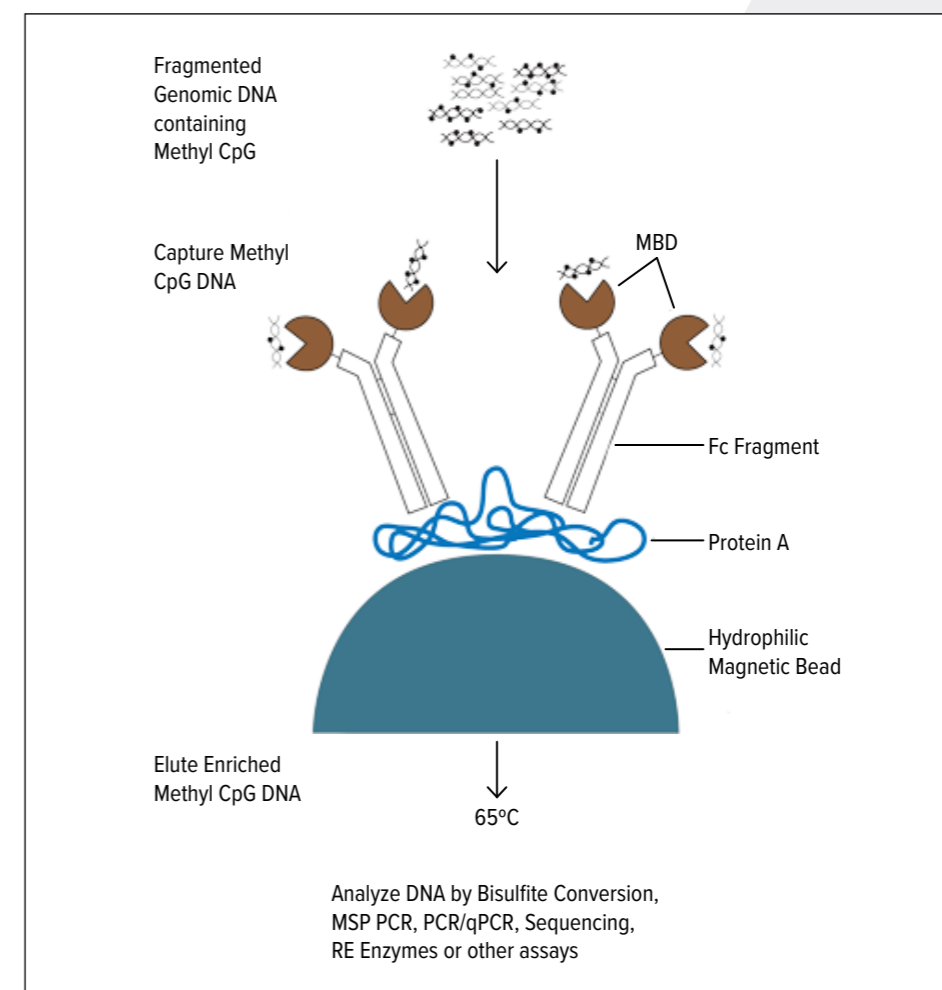


Gli spettrofotometri UV-Vis **Implen** misurano in modo semplice e veloce campioni di DNA/RNA e proteine in microvolumi e presentano una serie di innovazioni: lettura dei campioni in formato di microgoccia (fino a 0,3 µl) grazie alla tecnologia brevettata **Thru Path Technology™**; elevata velocità di lettura (1,7 sec); sistema di allerta bolle **Sample Control™**; sistema **Blank Control™**; nessuna necessità di ricalibrazione; software conforme alle normative 21 CFR part 11; possibilità di condurre studi cinetici su microvolumi. Gli spettrofotometri Implen sono disponibili in diversi modelli: [N120](#) (12 campioni), [NP80](#) (con cuvetta), [N60](#) e [N50](#).

PRODOTTI CHIAVE

Brand	Descrizione	Highlights
Implen	NANOPHOTOMETER® N120	Spettrofotometro UV/Vis a 12 canali (200 - 900 nm)
Implen	NANOPHOTOMETER® N80	Spettrofotometro UV/Vis per microvolumi e cuvetta (200 - 900 nm)
Implen	NANOPHOTOMETER® N60/N50	Spettrofotometro UV/VIS per microvolumi

5. ENRICHMENT



Epimark® Methylated DNA Enrichment Kit Workflow.

PRODOTTI CHIAVE

Target	Codice	Brand	Descrizione	Highlights
DNA	BE2600S	New England Biolabs	Epimark® Methylated DNA Enrichment Kit	<ul style="list-style-type: none"> • Kit che consente l'enrichment delle sequenze CpG metilate • Input 5 ng - 25 µg di DNA frammentato • L'enrichment del DNA in sole 2 h • Protocollo che richiede 4 step
RNA	BE2600S	New England Biolabs	Epimark® N6-Methyladenosine Enrichment Kit	<ul style="list-style-type: none"> • Enrichment RNA che impiega come target la m6A • Compatibile a valle con le principali applicazioni di Biologia molecolare (NGS e RT-qPCR)

06. MODULAZIONE

LINKS

LINK PER APPROFONDIRE:

- [Blog: Bisulfite Beginner Guide](#)

6.1 TRATTAMENTO SODIO BISOLFITO

PRODOTTI CHIAVE

Descrizione	Brand	Highlights
EZ DNA Methylation™ kits*	Zymo Research	• Raccomandato per Illumina Infinium MethylationEPIC BeadChip array
EZ DNA Methylation™ Gold*	Zymo Research	• Protocollo rapido (<3h) • Validato per Agilent SureSelect MethylSeq, Swift Accel-NGS Methyl-Seq
EZ DNA Methylation™ – Direct Kit*	Zymo Research	• Kit per la conversione con bisolfito direttamente da sangue, tessuti molli, cellule, campioni FFPE ed LCM
EZ Methylation-Lightning® Kits*	Zymo Research	• Protocollo semplice ed ultra rapido (<1,5h)
EZ RNA Methylation® Kit	Zymo Research	• Protocollo rapido (circa 50 minuti) • Kit per la conversione con Sodio Bisolfito: compatibile con tutti gli input di RNA

*Disponibili in formato Spin – Column, 96 well e MagBeads

PRODOTTI CORRELATI

- [EpiMark® Bisulfite Conversion Kit \(New England Biolabs\)](#): kit per la conversione con trattamento di

Sodio Bisolfito di 48 campioni. Per risultati ottimali è consigliato l'utilizzo di 50 ng – 2 µg di DNA.

6.2 METILAZIONE

PRODOTTI CHIAVE

- [DNA methyltransferases \(New England Biolabs\)](#)
- [CpG Methyltransferase \(M.SssI\) \(New England Biolabs\)](#)
- [Protein methyltransferases \(New England Biolabs\)](#): specifiche per l'istone H3.1, H3.2, H3.3 e istone H4.

6.3 MODIFICAZIONE PROTEINE

PRODOTTI CHIAVE

Codice	Brand	Descrizione	Highlights
ENUW99200001	Enzo Life Sciences	Ubiquitinylation kit	• Generazione di tioesteri E2-ubiquitina per esperimenti di ubiquitinilazione
ENUW09700001	Enzo Life Sciences	Auto-ubiquitinylation kit	• Valutazione qualitativa dell'attività dell'enzima ligasi Ub E3 tramite valutazione della sua capacità di auto-ubiquitinilare
ENUW0400A0001	Enzo Life Sciences	Ubiquitin activating kit	• Attivazione dell'ubiquitina per esperimenti di ubiquitinilazione
ENUW89550001	Enzo Life Sciences	SUMOylation kit	• Kit per la sintesi di proteine SUMOilate <i>in vitro</i> • Protocollo semplice e velocissimo (<1,5h) • Utilizzabile in analisi High-Throughput
ENUW05900001	Enzo Life Sciences	NEDDylation Kit	• Kit per la NEDDilazione di proteine target <i>in vitro</i>

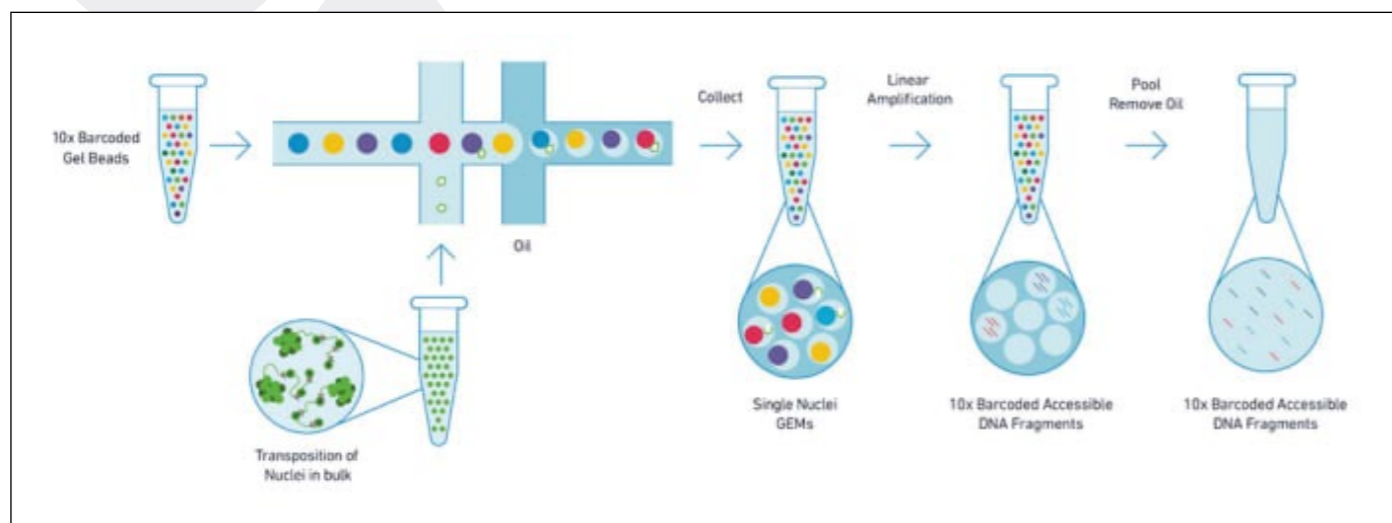
07. ANALISI

7.1 SEQUENZIAMENTO

LINKS

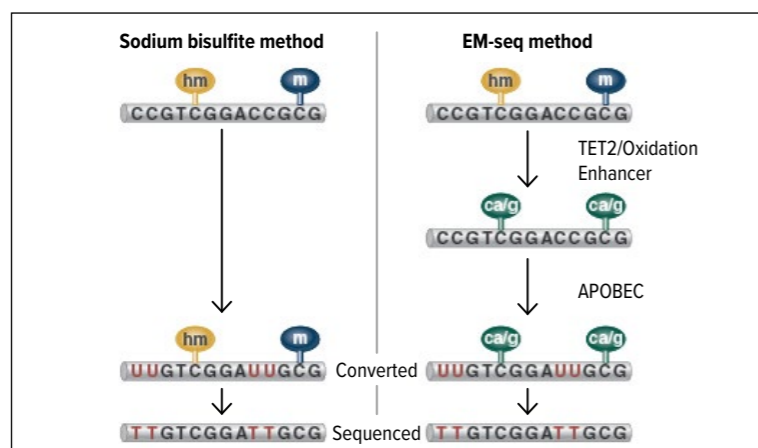
LINK PER APPROFONDIRE:

- [Video: Come funziona la tecnologia Chromium Single-Cell ATAC solution](#)
- [Video: NEBNext® Enzymatic Methyl-seq Workflow](#)



10x Genomics offre [Chromium Single-Cell ATAC solution](#): l'Assay of Transposase Accessible Chromatin sequencing (ATAC) è un saggio single-cell che consente di partire da un numero limitato di cellule, il saggio è più semplice rispetto alla ChIP e consente di individuare le regioni identificate dai fattori di trascrizione e ad elementi in -cis come promotori, enhancer o repressori.

Le soluzioni di 10x Genomics consentono all'utente di utilizzare diverse tipologie di nuclei isolati per l'allestimento di library compatibili per il sequenziamento con piattaforme illumina Novaseq, Hiseq, Nextseq e MiSeq Sequencers.

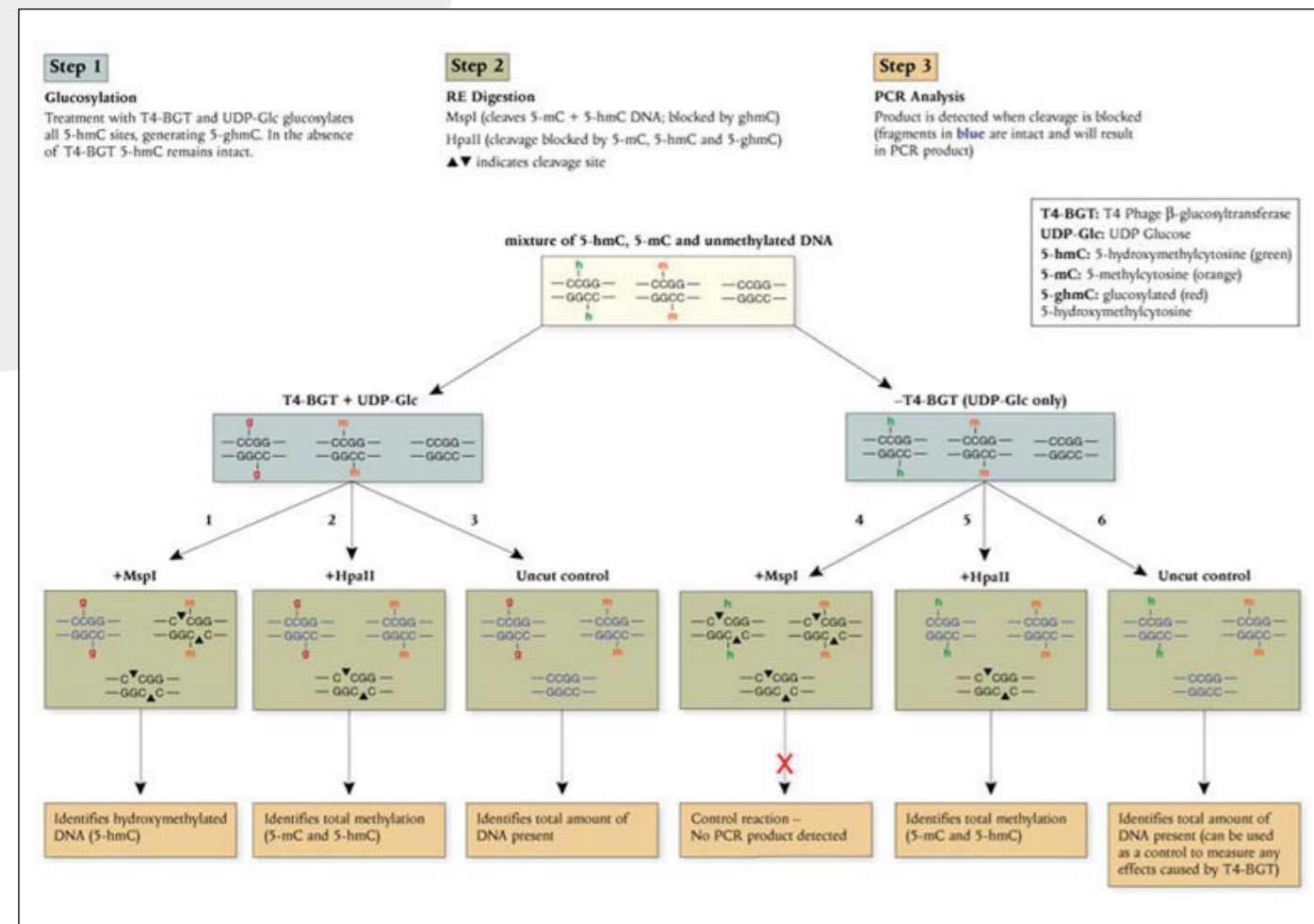


[NEBNext® Enzymatic Methyl-seq workflow](#): Kit che consente all'utilizzatore di preparare delle library usando come input 10 ng di DNA, i reagenti NEBNext® Ultra II e gli adattatori ottimizzati EM-seq. L'enzima TET2 ossidando 5-mC e 5-hmC evita la deaminazione delle citosine per via dell'enzima APOBEC, mentre le citosine non metilate sono sottoposte a deaminazione e convertite in uracile.

PRODOTTI CHIAVE

Applicazione	Codice	Brand	Descrizione	Highlights
Sequenziamento Single Cell		10x Genomics	Chromium Single-Cell ATAC solution	<ul style="list-style-type: none"> • Input di 500 – 10.000 nuclei per campione • Processamento in parallelo fino a 8 campioni per chip • Compatibile con diverse tipologie di campioni (colture cellulari, cellule primarie, tessuto fresco o crioconservato) • Disponibilità opzione Multiome ATAC + Gene Expression
Methyl-seq	BE7120S	New England Biolabs	NEBNext® Enzymatic Methyl-seq Kit	<ul style="list-style-type: none"> • Principale alternativa al trattamento con bisolfito di sodio • Compatibile con piattaforme illumina® • Input 10 ng di DNA • Elevata sensibilità per il rilevamento di 5 mC e 5 hmC • Maggiore uniformità nella copertura di CG • Elevato rilevamento di CG a fronte di un minor numero di reads • Elevata efficienza nella Mappatura del metiloma
Whole Genome Sequencing	BE7645S	New England Biolabs	NEBNext® Ultra™ II DNA Library Prep Kit for Illumina®	<ul style="list-style-type: none"> • Possibilità di preparare library da un range di input da 500 pg – 1 µg di DNA • Compatibile con sistemi di automazione
Small RNA seq	BE7300S	New England Biolabs	NEBNext® Multiplex Small RNA Library Prep Set for Illumina® (Set 1)	<ul style="list-style-type: none"> • Preparazione di library small RNA • Adattabile con smallRNAs metilati e non metilati
Small RNA seq	BE7580S	New England Biolabs	NEBNext® Multiplex Small RNA Library Prep Set for Illumina® (Set 2)	<ul style="list-style-type: none"> • Preparazione di library small RNA • Adattabile con smallRNAs metilati e non metilati

7.2 PCR



Workflow [EpiMark® 5-hmC and 5-mC Analysis Kit](#) del kit per il rilevamento di 5-hmC and 5-mC.

Codice	Brand	Descrizione	Highlights
BE13317S	New England Biolabs	EpiMark® 5-hmC and 5-mC Analysis Kit	<ul style="list-style-type: none"> Consente l'analisi e la quantificazione di 5-mC e 5-hmC mediante 3 semplici step (Glucosilazione, Digestione con enzima di restrizione e Analisi tramite PCR)
ZYD5310	Zymo Research	OneStep qMethyl-PCR Kit	<ul style="list-style-type: none"> Alternativa al trattamento del bisolfito di sodio Analisi della metilazione del DNA mediante una reazione single-step, real-time PCR Include una serie di reagenti e controlli per un'analisi di tipo quantitativo
ZYD5311	Zymo Research	OneStep qMethyl-PCR Kit Lite	<ul style="list-style-type: none"> Alternativa al trattamento del bisolfito di sodio Analisi della metilazione del DNA mediante una reazione single-step, real-time PCR Include una serie di reagenti e controlli per un'analisi di tipo quantitativo Il kit in versione "Lite" permette l'esecuzione della real-time PCR con dyes fluorescenti o sonde molecolari selezionate dall'utente
BM0490S	New England Biolabs	EpiMark® Hot Start Taq DNA Polymerase	<ul style="list-style-type: none"> Taq polimerasi ottimizzata per analisi di epigenetica Ideale per l'impiego con DNA che ha subito il trattamento con sodio bisolfite e ricco di regioni AT

PRODOTTI CORRELATI

[Nucleotidi metilati e idrossimetilati \(Zymo Research\)](#)

7.3 SAGGI

LINK PER APPROFONDIRE:

• [Blog: Soluzioni per lo studio delle modificazioni istoniche](#)

LINKS

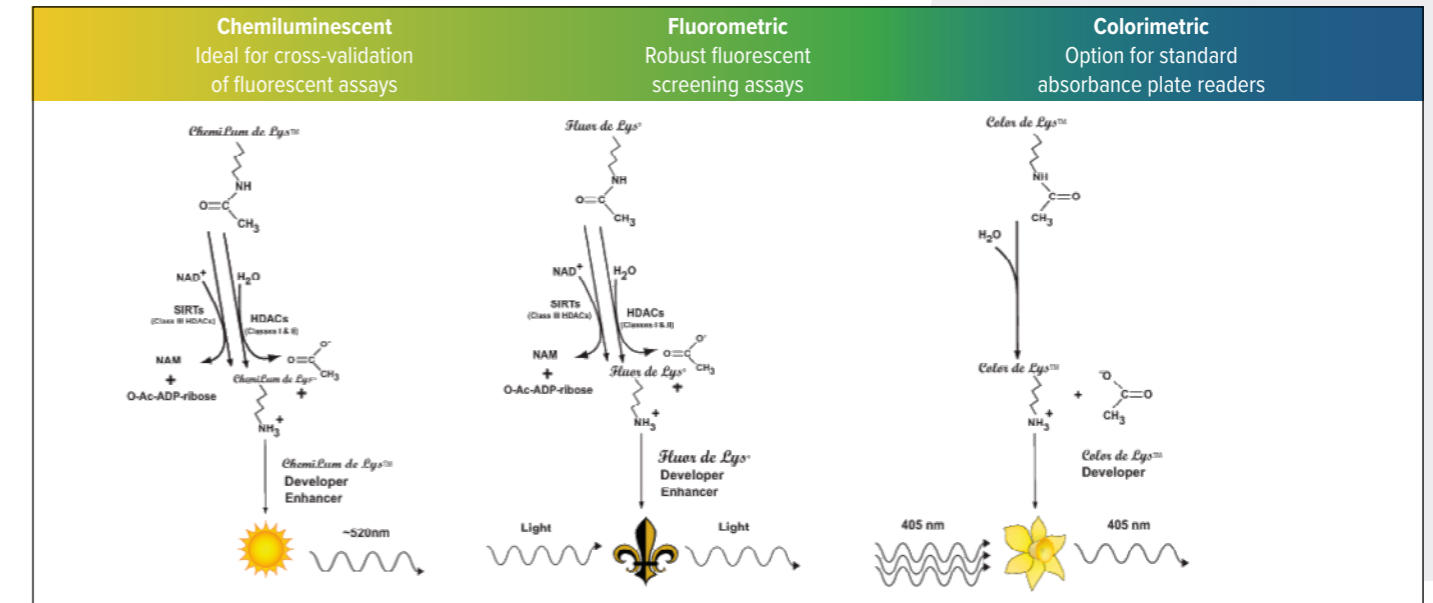


Figure 1: [Reazione del HDAC Fluorescent Activity Assay.](#)

Applicazione	Codice	Brand	Descrizione	Highlights
Saggi ELISA	EN900224A0001	Enzo Life Sciences	5-Methylcytosine DNA ELISA kit	<ul style="list-style-type: none"> Kit usati per quantificare 5-mC Risultati in 3 h Compatibile con Absorbance 96 Plate Reader
	EN9002250001	Enzo Life Sciences	5-Hydroxymethylcytosine DNA ELISA kit	<ul style="list-style-type: none"> Kit usati per quantificare 5-mC Risultati in 3 h Compatibile con Absorbance 96 Plate Reader
Drug Discovery		Enzo Life Sciences	FLUOR DE LYS® HDAC & Sirtuin Assays	<ul style="list-style-type: none"> Disponibile nei formati chemiluminescente; fluorimetrico e colorimetrico Kit ampiamente citati nella letteratura scientifica Compatibile con applicazioni HTS
	EN28360500	Enzo Life Sciences	SCREEN-WELL® Epigenetics library	<ul style="list-style-type: none"> Libreria di molecole bioattive ben caratterizzate in termini di sicurezza e biodisponibilità Contiene attivatori ed inibitori dei processi di metilazione del DNA ed altre modificazioni epigenetiche
	EN907025	Enzo Life Sciences	Methyltransferase activity	<ul style="list-style-type: none"> Saggi in fluorescenza che consentono l'identificazione di molecole in grado di inibire l'attività degli enzimi metiltransferasi
	EN907026	Enzo Life Sciences	Acetyltransferase activity	<ul style="list-style-type: none"> Saggi in fluorescenza che consentono l'identificazione di molecole in grado di inibire l'attività degli enzimi acetiltransferasi
	EN450170001	Enzo Life Sciences	DNMT Colorimetric Drug Discovery Kit	<ul style="list-style-type: none"> Kit per la misura dell'attivazione o dell'inibizione della DNA methyltransferase direttamente su estratti nucleari o enzimi purificati
	ENAK7400001	Enzo Life Sciences	Proteasome 20s assay kit	<ul style="list-style-type: none"> Saggio in fluorescenza per identificare inibitori e modulatori del proteasoma 20 Compatibile con applicazioni HTS

08. PRODOTTI CORRELATI

ANTICORPI

[Cell Signaling Technology](#) ed [Enzo Life Sciences](#) offrono un'ampia gamma di anticorpi per studi sull'epigenetica.

CONTROLLI PER LA METILAZIONE DEL DNA

Bisulfite PCR (BSP), methylation-specific PCR (MSP), methylation sensitive restriction enzyme (MSRE): [Zymo Research](#) propone controlli e standard per garantire risultati affidabili.

ISTONI

[New England Biolabs](#) ha a disposizione un'ampia gamma di prodotti per lo studio degli istoni, in particolare:

- istoni ricombinanti umani H1, H2A, H2B, H3 e H4
- Istone metiltransferasi
- [EpiMark® Nucleosome Assembly Kit](#): per l'allestimento di nucleosomi umani ricombinanti non modificati

CELLULE PRIMARIE

[Lonza](#) offre un'ampia offerta di cellule primarie fresche e crioconservate. Tutte le cellule hanno una provenienza eticamente approvata e controllata tramite un rigoroso processo di controllo qualità. Le cellule primarie, provenienti da diversi donatori, sono caratterizzate con dati clinici e demografici.

MYCOPLASMA DETECTION

[Euroclone](#) e [Lonza](#) sono in grado di offrire un pannello di prodotti adatti per rilevare, prevenire ed eliminare le contaminazioni da Mycoplasma.

PIASTRE PER COLTURE CELLULARI

[Greiner Bio-One](#) ha un catalogo completo di piastre per colture cellulari e micropiastre specifiche per ogni tipo di saggio/ applicazione: HTS, Elisa, Luminescenza e Fluorescenza.

TERRENI, SIERI E REAGENTI PER LA BIOLOGIA CELLULARE

[Euroclone](#) e [Cytiva](#) offrono una gamma completa di terreni di coltura per la crescita di diversi tipi cellulari, soluzioni saline, reagenti per la dissociazione cellulare, amminoacidi, vitamine e una larga scelta di sieri fetali bovini standard e trattati (Irraggiati, inattivati, Dializzati, TET free etc.), approvati USDA o EU.

Importante sottolineare che [Lonza](#) ha a disposizione un'ampia gamma di terreni serum-free, chimicamente definiti e protein free.

STRUMENTI E CONSUMABILI PER LABORATORIO

I cataloghi [Eppendorf](#) ed [Euroclone](#) includono le migliori soluzioni per strumenti e consumabili indispensabili in ogni laboratorio: pipette singole o multicanale, pipettatori, puntali, provette, piastre e strips, centrifughe e termoblocchi, e molto altro.

CHIMICI E BIOCHIMICI

[ITW reagents](#) offre una gamma completa di reagenti. ITW riunisce l'esperienza e il know-how e i prodotti più innovativi e di migliore qualità per le principali applicazioni di ricerca.

LETTORI DI MICROPIASTRE



Enzo Life Sciences. [Absorbance 96 Plate Reader](#): Lettore ELISA piccolo e compatto, con software facile e versatile per la gestione di protocolli e report custom o pre-impostati.

BMG LABTECH



[PHERAstar® FSX](#)

Lettore di micropiastre gold standard per analisi high – throughput screening (HTS).

[CLARIOstar® Plus](#)

Lettore dotato di monocromatori con tecnologia rivoluzionaria light variable filters (lvf) che garantiscono performance di sensibilità uniche rispetto ai monocromatori convenzionali.

[FLUOstar® Omega](#)

Fluorimetro a filtri multimodale upgradabile con diverse modalità di rilevazione.

[SPECTROstar® Nano](#)

Spettrometro per misurazioni ultra veloci di DNA/RNA, proteine e Saggi elisa.

SISTEMI DI LIQUID HANDLING E DI DISPENSAZIONE AUTOMATIZZATI

[SPT Labtech](#) offre un'ampia gamma di [sistemi di liquid handling](#) e [sistemi per la dispensazione dei campioni](#); la strumentazione della nostra azienda partner è in grado di minimizzare i volumi di analisi decrementando i costi per l'utilizzatore finale.



Servizi

I nostri servizi sono stati sviluppati per supportare la vita quotidiana dei ricercatori e offrire soluzioni flessibili in risposta alle esigenze dei clienti.

Technical Sales Specialist

Gli specialisti di Euroclone offrono un supporto in grado di soddisfare ogni esigenza del cliente (sia per i prodotti Euroclone che per i prodotti distribuiti) offrendo così un importante supporto diretto sul territorio italiano.

- ✓ Consulenza pre e post vendita
- ✓ Installazione dello strumento
- ✓ Formazione nell'utilizzo degli strumenti
- ✓ Dimostrazioni tecniche e pratiche
- ✓ Assistenza tecnica
- ✓ Risoluzione dei problemi
- ✓ Supporto scientifico

Technical Sales Assistant

L'assistente tecnico si occupa di tutte le esigenze operative post vendita.

- ✓ Fornisce informazioni tecniche
- ✓ Gestisce le richieste in sinergia con il supporto tecnico del fornitore
- ✓ Supporto tecnico sul consumabile

Contatti: tsa@euroclone.it / 800-315911

Qualità

I dispositivi medici, da noi commercializzati e i dispositivi diagnostici in vitro impiegati nella citogenetica sono conformi alle normative europee 2017/745 e 2017/746. Euroclone vende i propri prodotti a marchio in Europa e nei paesi extraeuropei in conformità con le normative internazionali, incluso il regolamento DUAL USE.

Euroclone è un fornitore di aziende nell'area Biotech - Pharma che lavorano in GMP, garantendo prodotti FFM in conformità con l'accordo tecnico di qualità specifico definito con i singoli clienti.

Certificazioni

ISO 9001, ISO 13485 e ISO 14001.

ISO 9001 e ISO 13485 certificano che Euroclone SpA, dal punto di vista della progettazione, sviluppo, assistenza tecnica e commercializzazione dei prodotti per le Life Sciences, i dispositivi medici e i dispositivi diagnostici in vitro, sono conformi alle normative attualmente in vigore.

ISO 14001 certifica che Euroclone opera nel pieno rispetto dell'ambiente e le sue azioni sono caratterizzati da una forte impronta ecologica.

EuroClone®
serving science through innovation

Euroclone SpA Società a Socio Unico
Via Figino, 20/22 - 20016 Pero (MI)
Tel. +39 02.381951 - +39 02.38101465
info@euroclone.it - www.euroclone.it

Quality Management System Certified to ISO 9001
and ISO 13485 international standard



**PER RICHIEDERE UN PREVENTIVO
CONTATTA IL TUO AGENTE DI ZONA**

Per vedere l'intero portafoglio prodotti visita il sito
www.euroclone.it