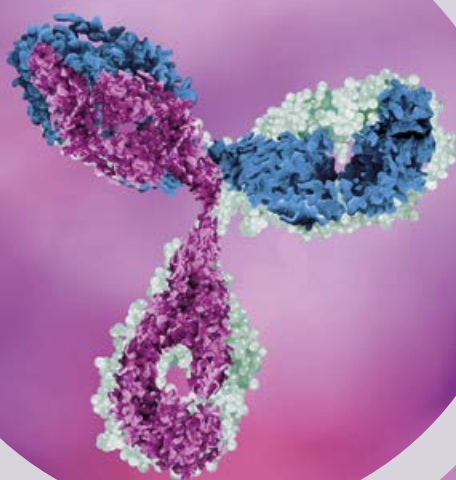


PRODUZIONE PROTEINE RICOMBINANTI

**EuroClone**<sup>®</sup>  
BIOTECH INDUSTRY



# GUIDA AL MONDO PRODUZIONE PROTEINE RICOMBINANTI

 NEW ENGLAND  
**BioLabs** Inc.  
be INSPIRED  
drive DISCOVERY  
stay GENUINE

 **sptlabtech**

**SCIENION**   
A BICO COMPANY

**Lonza**

 **Enzo**<sup>®</sup>

 **cytiva**

 **greiner bio-one**

**Polyplus**<sup>+</sup>

 **IMPLEN**

## CREAZIONE LINEA CELLULARE

## BIOBANKING

## ESPANSIONE DEI CLONI E PRODUZIONE

## PURIFICAZIONE

## CONTROLLO QUALITÀ

### CLONAGGIO E TRASFEZIONE

#### Kit per il clonaggio e Synthetic Biology (New England Biolabs)

Tramite New England Biolabs, azienda leader nello sviluppo di prodotti per la Biologia Molecolare, possiamo fornire una vasta gamma di kit di clonaggio e di assembly. Scoprila visitando il sito: [Cloning & Synthetic Biology | NEB](http://Cloning & Synthetic Biology | NEB).

#### Sistema di Nucleofezione (Lonza)

- Sistema rapido e ad elevata efficienza, anche in caso di plasmidi di grandi dimensioni e co-trasfezioni.
- Sistema flessibile: le diverse unità permettono la trasfezione sia di cellule in sospensione sia di cellule in adesione.
- Ideale per lo scale-up: disponibili sistemi per piastre a 96 e 384 pozzetti e per Large Volume.

#### Reagente per Transient Gene Expression (TGE): FectoPRO® (Polyplus Transfection)

- Specifico per cellule CHO e HEK-293 in terreni serum-free.
- Minimo input di DNA (< 1 µg/ml di coltura cellulare).
- Ideale per lo scale up: 1 mL di FectoPRO® è sufficiente a transfettare fino a 1 L di coltura cellulare.
- Privo di componenti di origine animale e chimicamente definito.

### PRODUZIONE E MANTENIMENTO IBRIDOMI

#### Terreni Serum-Free per Ibridomi (Lonza)

- ProDOMA™3 Protein-Free Medium
  - ✓ Terreno prodotto in GMP – “For Further Manufacturing” (FFM)™
  - ✓ Ideale per lo scale up dalla fiasca al bioreattore.
- UltraDOMA™ Protein-free Medium - chemically defined
  - ✓ L'assenza di proteine velocizza il processo a valle di purificazione
  - ✓ Ideale per la coltura di ibridomi murini, umani e chimerici in batch culture e bioreattori a fibra cava.
- HL-1™ Serum-free Medium for Hybridoma and Hematopoietic Cells
  - ✓ Ridotto contenuto di proteine (<30 µg per mL)
  - ✓ Consente la coltura di ibridomi e cellule differenziate di origine linfoide.

#### comPOUND® e arctic® (SPT Labtech)

- Sistemi automatizzati per il sample management a temperatura controllata da -20°C a +4°C fino a RT (comPOUND®) / da -20°C a -80°C (arctic®)
- Elevata capacità: 100.000 provette da 1 mL e/o 200.000 provette da 0,5 mL (comPOUND®) / 60.000 provette da 1 mL e/o 140.000 provette da 0,5 mL (arctic®)
- Possibilità di biobanking per un'ampia varietà di molecole biologiche: DNA/RNA, proteine, anticorpi, plasma, siero, ecc.

#### Tubi CRYO.S™ con Datamatrix (Greiner Bio-One)

- Ampia gamma di tubi con tag Datamatrix a catalogo o personalizzabili per lo storage a temperature estremamente basse (fino a -150°C e oltre).
- I codici Datamatrix sono impressi tramite laser, altamente resistenti ad agenti meccanici e chimici.
- Disponibilità di rack da 48, 81 o 96 postazioni, compatibili con sistemi di automazione.

#### Terreni per criopreservazione: TheraPEAK™ ProFreeze™ Freezing Medium (Lonza)

- Terreno chimicamente definito, compatibile con le colture serum-free.
- Non contiene componenti animali, insulina o idrolisati.

**Lonza**

**greiner bio-one**

**sptlabtech**

#### Terreni Serum-Free per cellule CHO (Lonza)

- **eCHO™ Basal Medium and Feed - Chemically Defined:**
  - ✓ Il terreno è formulato per garantire la massima integrità e qualità della proteina prodotta
  - ✓ Terreno e feed prodotti in GMP – “For Further Manufacturing” (FFM)™.
- **PowerCHO™ Protein-Free Medium – Chemically Defined:**
  - ✓ Consente di mantenere una elevata vitalità cellulare (>90%) anche ad alte densità.
  - ✓ Disponibile terreno prodotto in GMP – “For Further Manufacturing” (FFM)™.
- **ProCHO™ Protein-Free Medium:**
  - ✓ Consente la conversione diretta da colture in adesione con siero a colture in sospensione serum-free; ideale per lo scale-up
  - ✓ Disponibile terreno prodotto in GMP – “For Further Manufacturing” (FFM)™.

#### Terreni Serum-Free per Cellule di Insetto (Lonza)

- **Insect-XPRESS™ Protein-free Insect Cell Medium per Sf9, Sf21 e S2**
  - ✓ Ideale per l'utilizzo di Baculovirus Expression Vector System (BEVS)
  - ✓ Terreno prodotto in GMP – “For Further Manufacturing” (FFM)™.

#### Disponibilità terreni specifici e serum-free per HEK 293, Vero, MDCK e BHK (Lonza)

#### Enzimi per Glicobiologia (New England Biolabs)

- Ampio portafoglio di endoglicosidasi ed esoglicosidasi: consulta la gamma completa al seguente link: <https://tinyurl.com/y3hbq3h>.
- Ampia offerta di enzimi ricombinanti per garantire elevata riproducibilità lot-to-lot.



- Stringenti controlli qualità per offrire enzimi ad elevata purezza.

#### cellenONE® (Scienion)

- Sistema automatizzato di dispensazione per single cell
- Tecnologia piezo-acustica che consente la dispensazione su micropiastre da 96, 384 e 1536 pozzetti
- Maggiore velocità e possibilità di standardizzare le procedure di selezione delle cellule

#### ÄKTA™ (Cytiva)

- **ÄKTA™ start:**
  - ✓ Sistema automatico per la purificazione delle proteine
  - ✓ Compatto, stand-alone e di facile utilizzo
  - ✓ Può essere utilizzato con varie colonne Cytiva, per esempio le HiTrap™
  - ✓ È ideale negli studi pilota per ottenere risultati veloci, affidabili e riproducibili.
- **Frac30:**
  - ✓ Sistema per la raccolta automatica delle frazioni di proteina purificata in volumi variabili da 0,5 a 15 ml
  - ✓ È compatibile con tubi di diverse dimensioni per soddisfare ogni esigenza.
- **UNICORN start control software:** totale controllo di tutte le fasi del processo di purificazione in tempo reale; dalla creazione del protocollo e preparazione della corsa, alla valutazione dei risultati e creazione di report personalizzati.

**cytiva**

### MONITORAGGIO DEGLI AGGREGATI PROTEICI

#### PROTEOSTAT® fluorescent dye (Enzo Life Sciences)

- Efficace in un ampio range di pH e forza ionica ed altamente sensibile: rileva aggregati proteici di piccole dimensioni (<100 nm) e presenti in piccole quantità.
- **PROTEOSTAT® Protein Aggregation Assay:** microplate assay semplice e sensibile per la detezione di aggregati proteici in soluzione.
- **PROTEOSTAT® Thermal shift stability assay:** microplate assay per il monitoraggio della stabilità proteica e delle condizioni di aggregazione.

### MONITORAGGIO DELLA CONTAMINAZIONE

#### Kit ELISA (Enzo Life Sciences)

- **Protein A ELISA kit:** saggio altamente sensibile e accurato, rileva fino a 9.01 pg/ml (<1 ppm) di residui di proteina A in preparazioni IgG e riconosce tutti i principali costrutti della proteina A. Formato high throughput: fino a 37 campioni in doppio in meno di 3 ore.
- **Host Cell Protein ELISA kit (per E. coli, CHO, HEK293):** i kit garantiscono un elevato coverage delle proteine contaminanti e una elevata sensibilità; disponibili gli anticorpi come prodotti stand-alone.

#### Test Endotossine Batteriche (Lonza)

- Gamma completa di reagenti per LAL test: gel clot, metodo cinetico cromogenico e cinetico turbidimetrico.
- Fattore C ricombinante: garantisce elevata riproducibilità lot-to-lot e garanzia di approvvigionamento.
- Software di analisi WinkQCL™, completamente certificato CFR21 parte 11.

### QUANTIFICAZIONE

#### NanoPhotometer® (Implen)

- Tecnologia True Path™ per accurata quantificazione su microvolumi (A280, Bradford, BCA, Lowry).
- Disponibile IQOQ con software CFR21 parte 11 compliant.
- **N120:** modello high-throughput da 12 campioni.

**Enzo**

**Lonza**

**IMPLEN**

**Lonza**

**NEW ENGLAND BioLabs Inc.**  
INSPIRED BY DISCOVERY  
GENUINE

**Polyplus**

**Lonza**

**NEW ENGLAND BioLabs Inc.**  
INSPIRED BY DISCOVERY  
GENUINE

**SCIENION**  
A BICO COMPANY

**SERVIZI | Lonza**

- Espansione linea cellulare e Biobanking
- Servizi di trasfezione Custom
- Terreni Custom, disponibili anche in formato “bag”

## Servizi

I nostri servizi sono stati sviluppati per supportare la vita quotidiana dei ricercatori e offrire soluzioni flessibili in risposta alle esigenze dei clienti.

## Technical Sales Specialist

Gli specialisti di Euroclone offrono un supporto in grado di soddisfare ogni esigenza del cliente (sia per i prodotti Euroclone che per i prodotti distribuiti) offrendo così un importante supporto diretto sul territorio italiano.

- ✓ Consulenza pre e post vendita
- ✓ Installazione dello strumento
- ✓ Formazione nell'utilizzo degli strumenti
- ✓ Dimostrazioni tecniche e pratiche
- ✓ Assistenza tecnica
- ✓ Risoluzione dei problemi
- ✓ Supporto scientifico

## Technical Sales Assistant

L'assistente tecnico si occupa di tutte le esigenze operative post vendita.

- ✓ Fornisce informazioni tecniche
- ✓ Gestisce le richieste in sinergia con il supporto tecnico del fornitore
- ✓ Supporto tecnico sul consumabile

Contatti: [tsa@euroclone.it](mailto:tsa@euroclone.it) / 800-315911

## Qualità

I dispositivi medici, da noi commercializzati e i dispositivi diagnostici in vitro impiegati nella citogenetica sono conformi alle normative europee 2017/745 e 2017/746. Euroclone vende i propri prodotti a marchio in Europa e nei paesi extraeuropei in conformità con le normative internazionali, incluso il regolamento DUAL USE.

Euroclone è un fornitore di aziende nell'area Biotech - Pharma che lavorano in GMP, garantendo prodotti FFM in conformità con l'accordo tecnico di qualità specifico definito con i singoli clienti.

## Certificazioni

**ISO 9001, ISO 13485 e ISO 14001.**

**ISO 9001 e ISO 13485** certificano che Euroclone SpA, dal punto di vista della progettazione, sviluppo, assistenza tecnica e commercializzazione dei prodotti per le Life Sciences, i dispositivi medici e i dispositivi diagnostici in vitro, sono conformi alle normative attualmente in vigore.

**ISO 14001** certifica che Euroclone opera nel pieno rispetto dell'ambiente e le sue azioni sono caratterizzati da una forte impronta ecologica.

**EuroClone®**  
serving science through innovation

**Euroclone SpA Società a Socio Unico**  
Via Figino, 20/22 - 20016 Pero (MI)  
Tel. +39 02.381951 - +39 02.38101465  
[info@euroclone.it](mailto:info@euroclone.it) - [www.euroclone.it](http://www.euroclone.it)

Quality Management System Certified to ISO 9001  
and ISO 13485 international standard



**PER RICHIEDERE UN PREVENTIVO  
CONTATTA IL TUO AGENTE DI ZONA**

Per vedere l'intero portafoglio prodotti visita il sito  
[www.euroclone.it](http://www.euroclone.it)